

Lithium Ionic absolviert sein bisher bestes Loch auf dem Konzessionsgebiet Bandeira im brasilianischen Bundesstaat Minas Gerais; 13 einzelne gut mineralisierte Pegmatitgänge innerhalb eines Bohrlochs mit Werten von 1,32 % Li₂O über 24m, einschließlich 2,12 % Li₂O über 8m, und einzelne Erzgänge mit 2,53 % Li₂O über 6,09m und 1,88 % Li₂O über 7,72m

TORONTO, ON, 29. März 2023 – Lithium Ionic Corp. (TSXV: LTH; OTCQB: LTHCF; FWB: H3N) („Lithium Ionic“ oder das „Unternehmen“) meldet die Analyseergebnisse aus Bohrloch ITDD-23-065, das im Rahmen eines laufenden 30.000 Meter umfassenden Bohrprogramms im Projekt Itinga auf dem zu 100 % unternehmenseigenen Konzessionsgebiet Bandeira in der Region Araçuaí im brasilianischen Bundesstaat Minas Gerais niedergebracht wurde. ITDD-23-065 ist das beste Bohrloch, das bisher bei Bandeira niedergebracht wurde, und durchteufte 13 gut mineralisierte einzelne Pegmatitgänge, die hochgradige Lithiumgehalte auf Mächtigkeiten von bis zu 24 Metern ergaben (vollständige Ergebnisse entnehmen Sie bitte Tabelle 1).

Das Unternehmen hat bislang 22.000 Bohrmeter des Bohrprogramms auf den Konzessionsgebieten Bandeira und Galvani absolviert, die zusammen nur 872 der 14.182 Hektar abdecken, die das Unternehmen in diesem Lithiumproduktionsgebiet kontrolliert. Bandeira befindet sich etwa 500 Meter südlich der Lithiummine Cachoeira von Companhia Brasileira de Lítio (CBL) und etwa 700 Meter nördlich der großen Lithiumlagerstätte Barreiro von Sigma Lithium (siehe Abbildung 1).

Wichtigste Ergebnisse aus Bohrloch ITDD-23-065:

- **Das Bohrloch, das bis in eine Tiefe von etwa 500 m gebohrt wurde, durchteufte 13 einzelne, gut mineralisierte, übereinander angeordnete Pegmatitgänge in einer Tiefe von 160 m bis 485 m (siehe Abbildung 2, Querschnitt), was mit anderen großen Lithiumlagerstätten in der Nähe in Einklang steht.**
- **Die bisher besten Durchörterungen bei Bandeira, die hohe Lithiumgehalte auf beträchtlichen Mächtigkeiten lieferten, beinhalten**
 - **1,32 % Li₂O auf 24m, einschließlich 2,12 % Li₂O auf 8m (siehe Kernfoto in Abbildung 3)**
 - **2,53 % Li₂O auf 6,09m**
 - **1,88 % Li₂O auf 7,72m**
- **Das Bohrloch erweiterte die hochgradige Mineralisierung um weitere 200 Meter entlang des Einfallens des zuvor gemeldeten Bohrlochs ITDD-23-52 (siehe Abbildung 2) und übertraf die Erwartungen, nachdem es eine kontinuierlich mineralisierte Zone bis in 500 Meter Tiefe unter der Oberfläche bestätigte, die in der Tiefe deutlich breiter wird.**

- **Zwei Stepout-Bohrungen in jeweils 150 Meter Entfernung sind geplant, um die Kontinuität der Mineralisierung in nordwestlicher Richtung zu prüfen, während die Ergebnisse der Bohrlöcher ITDD-23-060 und ITDD-23-052 noch ausstehen, die der Bestätigung der Kontinuität entgegen der Einfallrichtung dienen sollen.**

Blake Hylands, P.Geo., Chief Executive Officer von Lithium Ionic, sagt dazu: „Bohrloch 65 lieferte außergewöhnliche Ergebnisse und ist in puncto Gehalt und Mächtigkeit das beste, das jemals auf dem Konzessionsgebiet Bandeira niedergebracht wurde. Obwohl diese Zone mit mehreren neuen mineralisierten Pegmatiten noch weiter definiert werden muss, stimmt uns die Aussicht auf ein hochgradiges Erzgangsystem, das sowohl in Einfallrichtung als auch in der Tiefe noch völlig offen für eine Erweiterung ist, sehr zuversichtlich. Wir sind der Auffassung, dass die laufenden Bohrungen großes Potenzial haben, diesen umfangreichen Mineralisierungskörper noch zu erweitern. Unser ursprüngliches 30.000 Meter umfassendes Bohrprogramm steht kurz vor dem Abschluss, wobei nun fünf Bohrgeräte bei Bandeira und zwei weitere bei Galvani im Einsatz sind. Wir freuen uns darauf, über die verbleibenden Ergebnisse zu berichten, die voraussichtlich zur Durchführung einer Mineralressourcenschätzung im zweiten Quartal 2023 führen werden.“

Das neue Bohrloch ITDD-23-065 sowie die am 21. März 2023 gemeldeten Bohrlöcher ITDD-23-061 und ITDD-23-063, die gut mineralisierte Abschnitte mit **1,43 % Li₂O auf 17,1 m und 1,73 % Li₂O auf 13,6 m** lieferten, lassen wesentlich mächtigere Pegmatite erkennen als frühere Ergebnisse und weisen auf das Größenpotenzial des Projekts hin, in dem es insgesamt 12 einzelne, von Nordosten nach Südwesten streichende Lithium-Cäsium-Tantal-(LCT)-Pegmatite gibt.

Das Unternehmen bringt weiterhin fast 4.000 Bohrmeter pro Monat nieder und hat etwa 22.000 Meter (158 Bohrlöcher) eines geplanten 30.000-Meter-Bohrprogramms absolviert. Schwerpunkt des Programms sind in erster Linie die Ziele Bandeira und Galvani. Bei Bandeira wurden Bohrungen über etwa 14.000 Meter (94 Bohrlöcher) niedergebracht, bei Galvani über etwa 8.000 Meter (64 Bohrlöcher). Derzeit sind sieben Bohrgeräte auf den Zielen Bandeira und Galvani in Betrieb; ein achttes Gerät wird derzeit für den Einsatz vorbereitet, nachdem das Unternehmen weiterhin die Ausdehnung der Lithiumlagerstätten in Vorbereitung auf eine NI 43-101-konforme Mineralressourcenschätzung, die für das zweite Quartal 2023 erwartet wird, definiert. Ziel der Bohrkampagne auf dem Projekt Itinga ist die Durchführung einer ersten Mineralressourcenschätzung. Zu diesem Zweck zielen die Bohrungen auf eine oberflächennahe Mineralisierung ab, die mit umfangreichen Lithium-Bodenanomalien und Schürfgängen in Zusammenhang steht, die im Jahr 2022 ermittelt wurden.

Zu den zuvor veröffentlichten wichtigen Bohrergebnissen aus Bandeira gehören:

- 1,43 % Li₂O auf 17,1 m (*Bohrloch ITDD-23-061*)
- 1,73 % Li₂O auf 13,6 m (*Bohrloch ITDD-23-063*)
- 1,47 % Li₂O auf 15 m ab 242 Meter Tiefe (*Bohrloch ITDD-23-057*)
- 1,59 % Li₂O auf 9,62 m, einschließlich 2,39 Li₂O auf 5 m (*Bohrloch ITDD-22-039*)
- 1,27 % Li₂O auf 10,09 m, einschließlich 2,13 % Li₂O auf 5,06 m (*Bohrloch ITDD-22-023*)
- 1,99 % Li₂O auf 6,75 m (*Bohrloch ITDD-22-011*)
- 1,44 % Li₂O auf 8,33 m (*Bohrloch ITDD-22-012*)
- 1,22 % Li₂O auf 9,2 m, einschließlich 1,71 % Li₂O auf 5,7 m (*Bohrloch ITDD-22-024*)

- 1,49 % Li₂O auf 6,7 m (Bohrloch ITDD-22-030)
- 2,22 % Li₂O auf 3,7 m (Bohrloch ITDD-22-025)
- 1,93 % Li₂O auf 5,66 m (Bohrloch ITDD-22-002)
- 1,55 % Li₂O auf 5,2 m (Bohrloch ITDD-22-001)

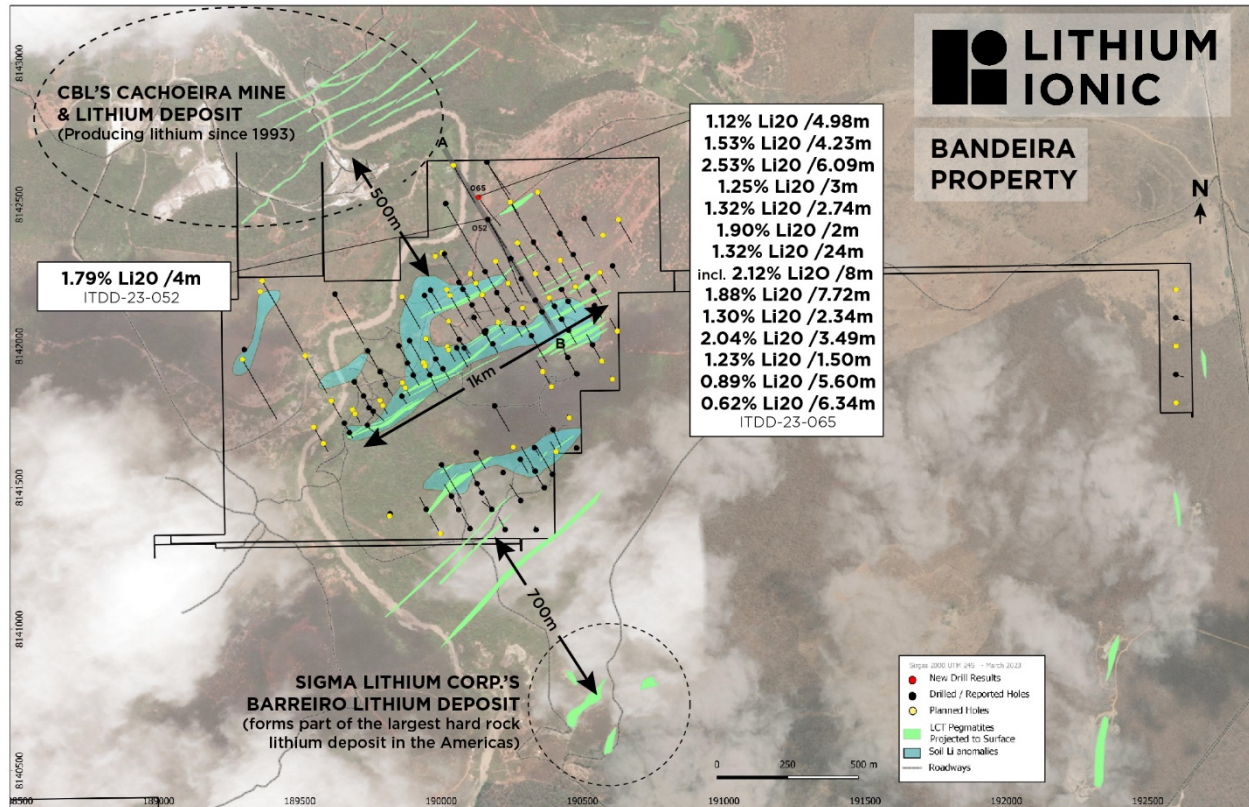


Abbildung 1: Lageplan des Konzessionsgebiets Bandeira mit den wichtigsten Bohrergebnissen, Standorten der Abschnitte & nahegelegenen Lithiumlagerstätten

Hole ITDD-23-065

1.32% Li₂O over 24m, incl. 2.12% Li₂O over 8m from 354.2m to 378.2m



Abbildung 3: Foto des Kerns aus Bohrloch ITDD-23-065 von Abschnitt LT700

Tabelle 1. Bohrergergebnisse aus Bandeira

Bohrloch-Nr.	Az.	Neig.	von	bis	Meter	Li ₂ O (%)
ITDD-23-065						
	150	-83	159,6	164,6	4,98	1,12
und			203,9	208,2	4,23	1,53
und			271,2	277,3	6,09	2,53
und			321,2	324,2	3,00	1,25
und			336,7	339,4	2,74	1,32
und			344,5	346,5	2,00	1,9
und			354,2	378,2	24,00	1,32
<i>einschl.</i>			356,2	364,2	8,00	2,12
und			390,1	397,8	7,72	1,88
und			400,7	403,1	2,34	1,3
und			441,9	445,4	3,49	2,04
und			449,8	451,3	1,50	1,23
und			456,3	461,9	5,60	0,89
und			478,8	485,1	6,34	0,62

Über Lithium Ionic Corp.

Lithium Ionic ist ein in Kanada ansässiges, auf Lithium spezialisiertes Bergbauunternehmen mit Konzessionsgebieten, die sich über eine Fläche von ca. 14.182 Hektar in der ertragreichen Provinz Araçuaí im brasilianischen Bundesstaat Minas Gerais erstrecken. Araçuaí zeichnet sich durch eine hervorragende Infrastruktur aus, einschließlich Schnellstraßen, Zugang zu Wasserkraft, Wasser und nahe gelegenen Handelshäfen. Sein Projekt Itinga grenzt an die Cachoeira-Lithiummine von CBL und das im Konstruktionsstadium befindliche Projekt Grota do Cirilo von Sigma Lithium Corp.

Qualitätssicherung und -kontrolle (QA/QC)

Während des Bohrprogramms wurden dem NQ-Kern Untersuchungsproben entnommen und in zwei Hälften gesägt. Die eine Hälfte wurde zur Analyse an SGS Laboratory, ein zertifiziertes unabhängiges kommerzielles Labor, geschickt, während die andere Hälfte für Ergebnisse, Gegenproben und zukünftige Referenzen aufbewahrt wurde. Für alle Proben wurde ein strenges QA/QC-Programm durchgeführt. Jede Probe wurde mit Trocknung, Zerkleinerung von 75 % auf 3 mm, Homogenisierung, Vierteln in Jones, Sprühen von 250 bis 300 g Probe im Stahlwerk 95% bis 150 verarbeitet. Das SGS-Labor führte die Multielementanalyse für die ICP90A-Analyse durch.

Qualifizierte Sachverständige

Die technischen Informationen in dieser Pressemeldung wurden von Carlos Costa, Vice President Exploration von Lithium Ionic, und Blake Hylands, CEO und Director von Lithium Ionic, erstellt. Beide Herren sind qualifizierte Sachverständige (*Qualified Persons*) im Sinne der Vorschrift NI 43-101.

Investoren und Medienvertreter richten ihre Anfragen bitte an:

+1 647.316.2500

info@lithiumionic.com

Vorsorglicher Hinweis in Bezug auf zukunftsgerichtete Aussagen

Diese Pressemitteilung enthält Aussagen, die „zukunftsgerichtete Aussagen“ darstellen. Solche zukunftsgerichteten Aussagen beinhalten bekannte und unbekannt Risiken, Ungewissheiten und andere Faktoren, die dazu führen können, dass die tatsächlichen Ergebnisse, Leistungen oder Errungenschaften oder Entwicklungen des Unternehmens wesentlich von den erwarteten Ergebnissen, Leistungen oder Errungenschaften abweichen, die in solchen zukunftsgerichteten Aussagen ausgedrückt oder impliziert werden. Obwohl das Unternehmen der Ansicht ist, dass die Erwartungen, die sich in diesen zukunftsgerichteten Informationen widerspiegeln, in Anbetracht der Erfahrung seiner leitenden Angestellten und Board-Mitglieder, der aktuellen Bedingungen und der erwarteten zukünftigen Entwicklungen sowie anderer Faktoren, die als angemessen erachtet wurden, angemessen sind, sollte man sich nicht vorbehaltlos auf diese verlassen, da das Unternehmen keine Garantie dafür geben kann, dass sie sich als richtig erweisen werden. Wenn in dieser Pressemitteilung die Wörter „schätzen“, „projizieren“, „glauben“, „antizipieren“, „beabsichtigen“, „erwarten“, „planen“, „vorhersagen“, „können“ oder „sollten“ sowie die Verneinung dieser Wörter oder deren Abwandlungen bzw. vergleichbare Begriffe verwendet werden, sollen sie zukunftsgerichtete Aussagen und Informationen kennzeichnen. Die zukunftsgerichteten Aussagen und Informationen in dieser Pressemitteilung beinhalten Informationen in Bezug auf die Aussichten der Mineralkonzessionsgebiete des Unternehmens, die Fähigkeit des Unternehmens, eine NI 43-101-konforme Mineralressourcenschätzung zu erstellen, die Mineralisierung und Erschließung der Mineralkonzessionsgebiete des Unternehmens, die Explorationsprogramme des Unternehmens sowie andere Bergbauprojekte und deren Aussichten. Diese Aussagen und Informationen spiegeln die aktuellen Ansichten des Unternehmens wider. Es bestehen Risiken und Ungewissheiten, die dazu führen können, dass die tatsächlichen Ergebnisse wesentlich von jenen abweichen, die in diesen zukunftsgerichteten Aussagen und Informationen angenommen werden. Zukunftsgerichtete Aussagen sind naturgemäß mit bekannten und unbekannt Risiken, Ungewissheiten und anderen Faktoren verbunden, die dazu führen können, dass unsere tatsächlichen Ergebnisse, Leistungen oder

Errungenschaften oder andere zukünftige Ereignisse wesentlich von den in solchen zukunftsgerichteten Aussagen ausgedrückten oder implizierten Ergebnissen, Leistungen oder Errungenschaften abweichen. Die in dieser Pressemitteilung enthaltenen zukunftsgerichteten Informationen stellen die Erwartungen des Unternehmens zum Zeitpunkt der Veröffentlichung dieser Pressemitteilung dar und können sich dementsprechend nach diesem Zeitpunkt ändern. Die Leser sollten zukunftsgerichteten Informationen keine übermäßige Bedeutung beimessen und sich zu keinem anderen Zeitpunkt auf diese Informationen verlassen. Das Unternehmen ist nicht verpflichtet, diese zukunftsgerichteten Aussagen zu aktualisieren, falls sich die Überzeugungen, Schätzungen oder Meinungen des Managements oder andere Faktoren ändern sollten.

Die TSXV und ihre Regulierungsorgane (in den Statuten der TSXV als Service Regulation Provider bezeichnet) übernehmen keine Verantwortung für die Angemessenheit oder Genauigkeit dieser Pressemeldung.

Die Ausgangssprache (in der Regel Englisch), in der der Originaltext veröffentlicht wird, ist die offizielle, autorisierte und rechtsgültige Version. Diese Übersetzung wird zur besseren Verständigung mitgeliefert. Die deutschsprachige Fassung kann gekürzt oder zusammengefasst sein. Es wird keine Verantwortung oder Haftung für den Inhalt, die Richtigkeit, die Angemessenheit oder die Genauigkeit dieser Übersetzung übernommen. Aus Sicht des Übersetzers stellt die Meldung keine Kauf- oder Verkaufsempfehlung dar! Bitte beachten Sie die englische Originalmeldung auf www.sedar.com, www.sec.gov, www.asx.com.au/ oder auf der Firmenwebsite!